

Liik
enne
vira
sto

Valtion liikennehankkeet

XXXIII Valtakunnallinen asunto- ja
yhdyskuntapäivä

12.5.2011

pääjohtaja Juhani Tervala

Liikennevirasto

Vastuu liikenteestä

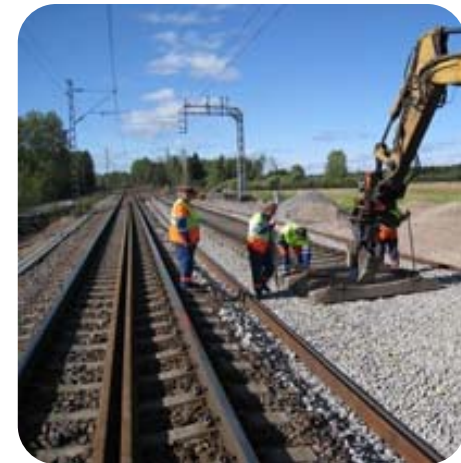
Liikennevirasto

- on **liikenteen asiantuntijaorganisaatio**, joka vastaa Suomen liikenneväylistä ja liikennejärjestelmän kokonaisvaltaisesta kehittämisestä
- mahdollistaa **toimivat, tehokkaat ja turvalliset** matkat ja kuljetukset
- edistää toiminnallaan **liikennejärjestelmän toimivuutta, liikenteen turvallisuutta sekä alueiden tasapainoista ja kestäväää kehitystä**
- virasto edustaa **kolmannesta** Suomen 5,3 Mrd. euron maa- ja vesirakennustuotannon arvosta



Laajasti vaikuttavaa yhteistyötä

- Liikennevirastossa työskentelee **noin 700 asiantuntijaa**.
- Yhdeksän alueellisen elinkeino-, liikenne- ja ympäristökeskuksen liikenne- ja infrastruktuuri - vastuualueilla työskentelee noin 600 asiantuntijaa.
- Liikennevirasto ostaa väylänpidon-, suunnittelu-, maanmittaus- ja muita palveluita vuosittain noin 1,6 Mrd. eurolla.
- Näin Liikenneviraston palveluiden osto työllistää välittömästi **noin 12 000 henkilöä** vuosittain.



Väylänpidon taloudellinen viitekehys

Valtion budjetti

50 Mrd. €

- Väylänpito budjetista alle 3 %
- Liikenteen osuus kansantaloudessa n. 10 %
- Kotitalouksien menoista liikenteeseen 12 %
- Logistiikkakustannusten osuus kaupan ja teollisuuden liikevaihdosta 12 %
- Kuljetusten osuus näistä logistisista kustannuksista (kuljetusten osuus noin 4% teollisuuden ja kaupan liikevaihdosta) n. 30 %
- Tieliikenteeltä perityt verot eli 13,7 % valtion budjetista 6,8 Mrd. €
- omaisuuden hoitorahoitus väyliin vuodessa yli 8 %

Bruttokansantuote

171 Mrd. €



Liikenneviraston budjetti vuonna 2011

Liikenneviraston vastuulla on lähes 19 miljardin euron väyläomaisuus.

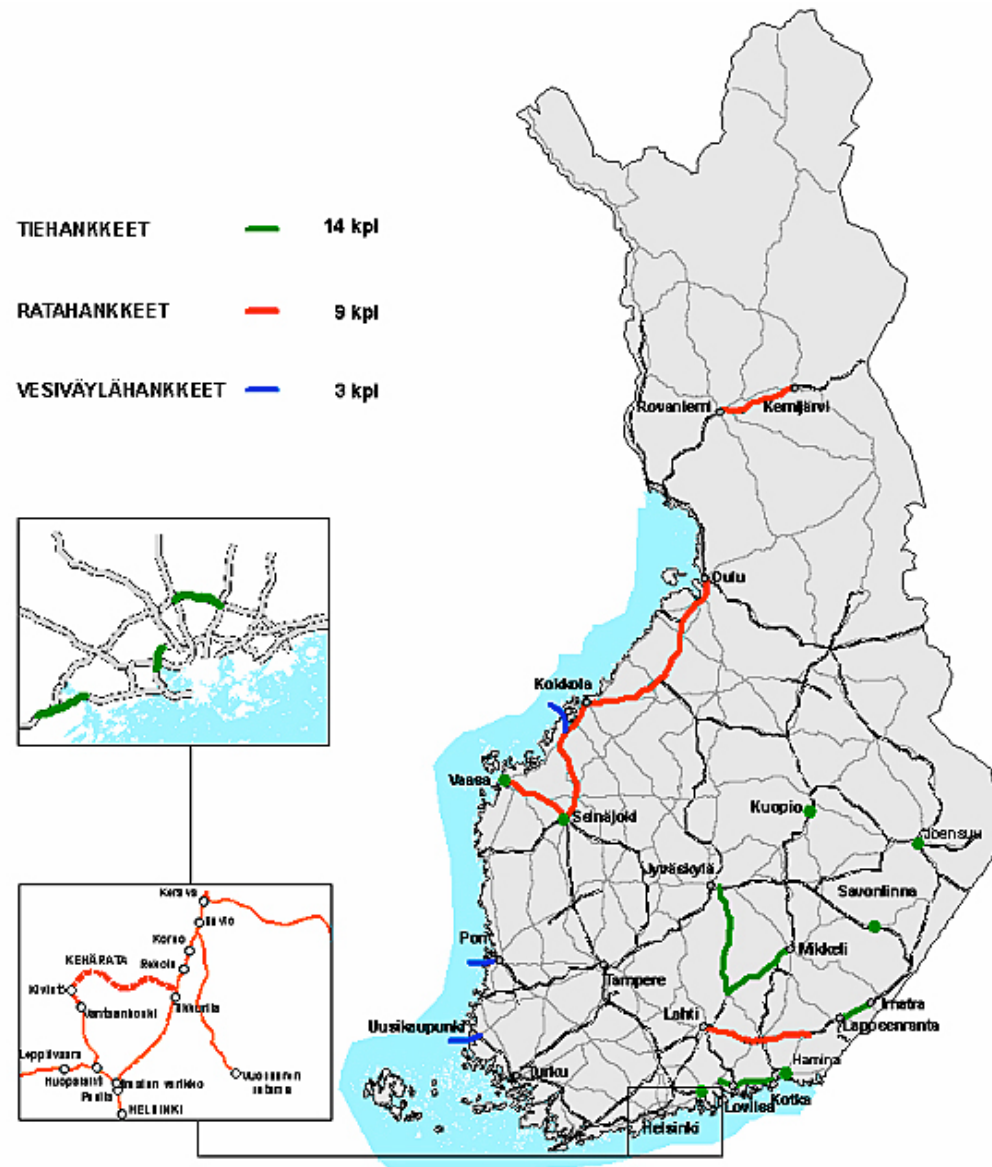
- Vuotuinen budjetti on noin 1,6 miljardia euroa, josta:
 - noin 975 M€ perusväylänpitoon
 - noin 400 M€ kehittämiseen
 - noin 85 M€ merenkulun tukiin ja lästimaksuavustuksiin
 - noin 110 M€ joukkoliikenteen ostoihin ja kehittämiseen sekä saariston yhteysalusliikenteeseen
 - noin 13 M€ Länsimetron rakentamisen avustamiseen
 - viraston toimintamenot noin 90 M€



Perusväylänpitoon 975 miljoonaa euroa vuonna 2011



Hallituskaudella 2008-2011 käynnissä olevat väylähankkeet



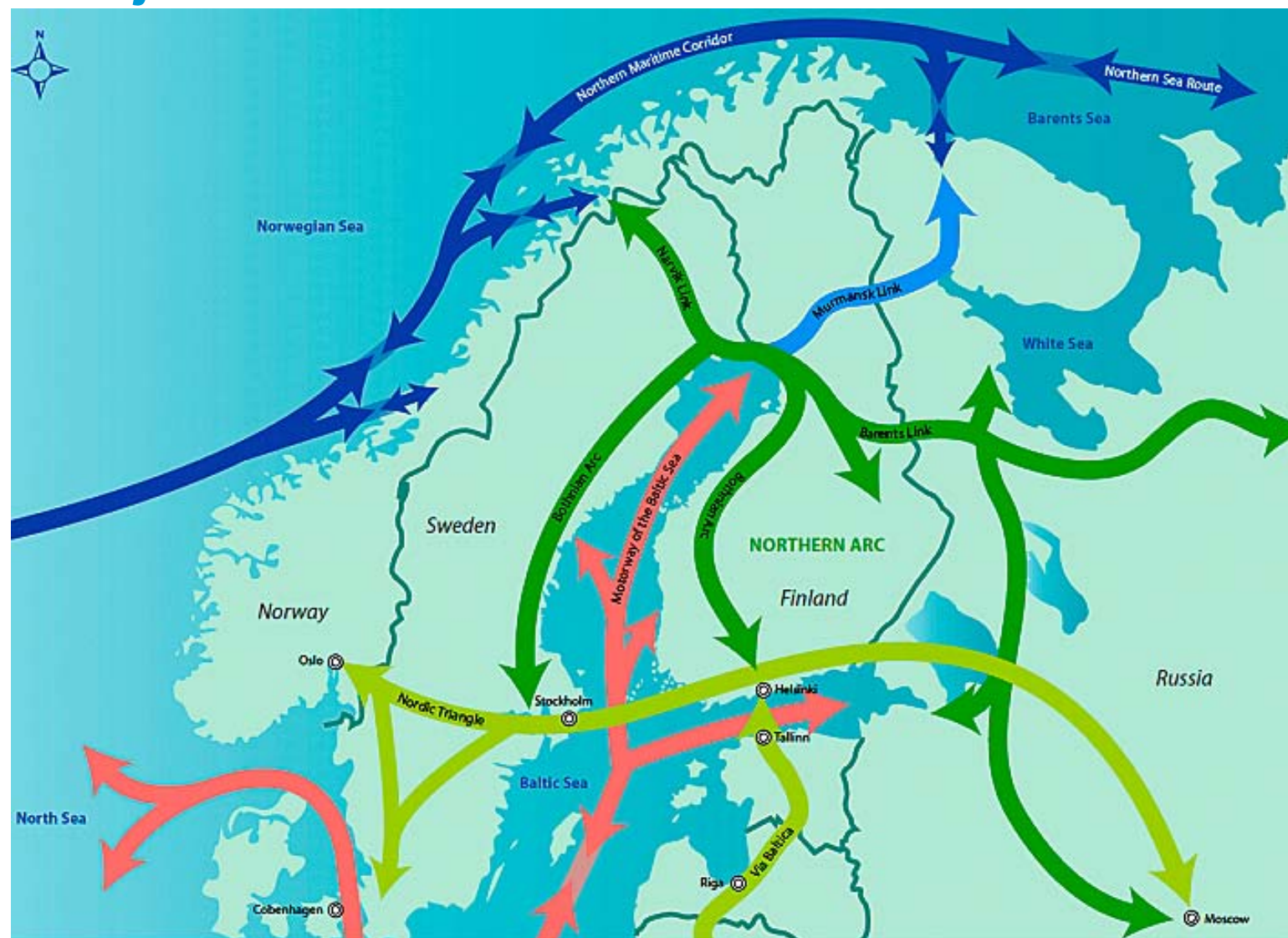
Tulevaisuuden haasteina talous ja ympäristö

- **Resurssien rajallisuus vs. vaatimus korkeasta palvelutasosta**
 - Liikenneviraston haasteena on palveluiden tuottaminen sekä ylläpidon ja kehittämisen yhdistäminen rajallisiin resursseihin ja tuottavuuteen. Tämä vaatii toimintatapojen uudelleenarviointia ja kehittämistä.
- **Riittävä panostus väylästön ylläpitoon**
 - Tulevaisuudessa on tärkeää taata riittävä panostus olemassa olevan väylästön kunnan ylläpitoon ja palvelutason turvaamiseen. Liikennejärjestelyihin tulee panostaa siellä, missä liikennettä ja tarvetta kehitykselle on eniten.
- **Liikenteen hiilijalanjäljen pienentäminen ja ilmastonmuutos**
 - Tällä hetkellä jopa viidesosa kasvihuonepäästöistä on peräisin liikenteestä. Päästöjen vähentäminen edellyttää kestävien ratkaisujen löytämistä liikkumis- ja kuljetustarpeisiin.
- **Uusien tehtävien eli liikennejärjestelmäsuunnittelun ja joukkoliikenneasioitten varmistaminen**

Suomen pääliikenneverkot ja kansainväliset yhteydet



Pohjoinen ulottuvuus



Liikenneväylänpidon rahoitus hallituskaudella 2012 - 2015

Liikenneväylänpidon rahoitus hallituskaudella 2012-2015 on kehyspäätöksen (23.3.2011) mukaan noin 5,7 miljardia euroa,

- perusväylänpitoon 3 676 miljoonaa euroa
- väyläverkon kehittämisinvestointeihin 2 058 miljoonaa euroa eli käynnissä olevat hankkeet hoidetaan
- uusia kehittämishankkeita loppukaudella (aikaisemmat hallitukset aloittaneet 1,6 Mrd. € ja 1,9 Mrd. € edestä)

UUDENLAISTA YHTEISTYÖTÄ JA SUUNNITTELUA ELI

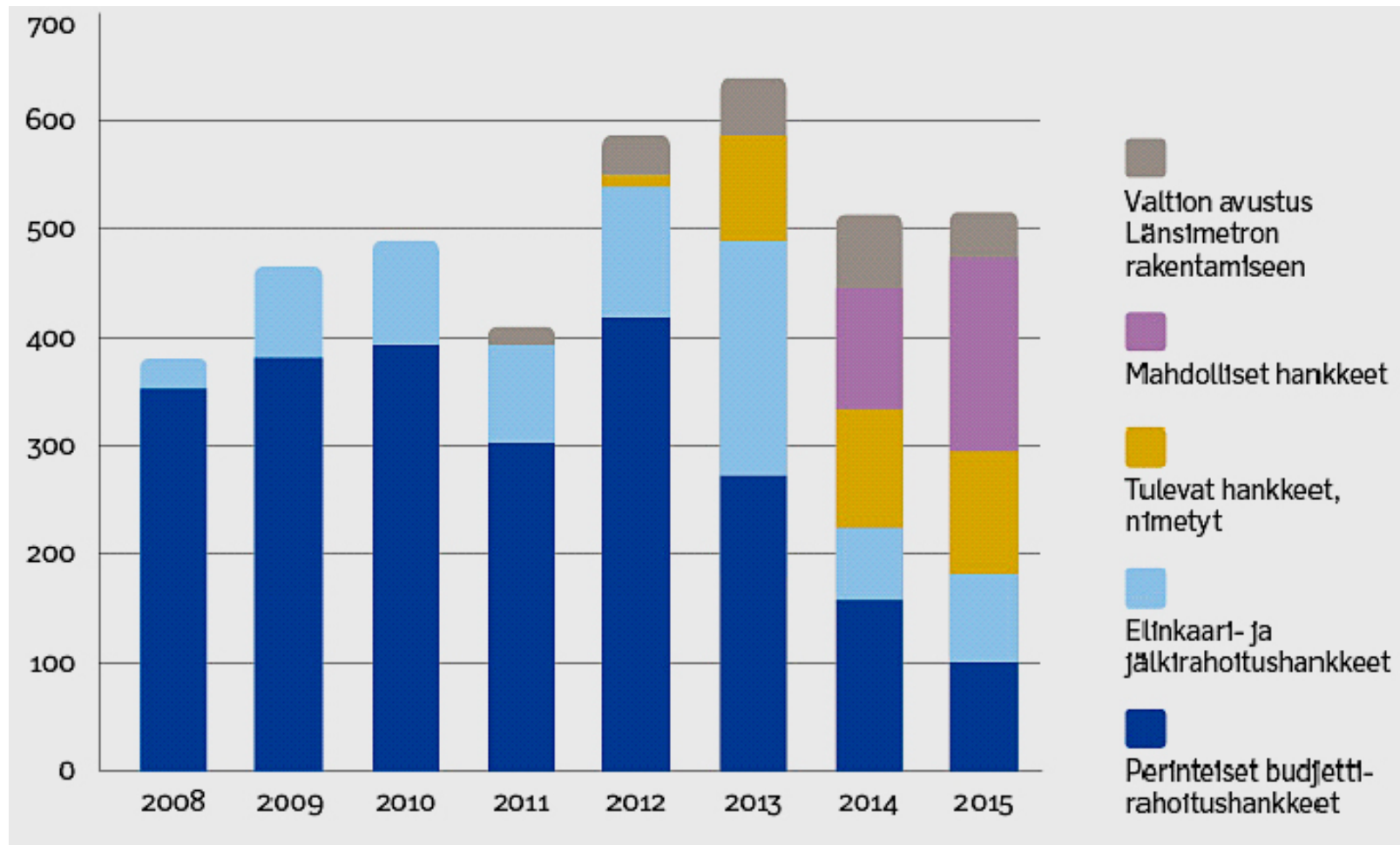
- Liikenteen ja maankäytön yhteen kytkentään panostetaan suunnittelussa
- Esisuunnittelu ja vaihtoehtoisten ratkaisujen hakeminen keskiöön
- Tulee vaikuttamaan organisaation rakenteeseen

-

Hallituskausien 2004-2007 ja 2008-2011 investointihankkeet

Hallituskaudet	2004-2007	2008-2011
Aloitettut hankkeet	16 kpl	23 kpl
Myönnetty rahoitus rakentamiseen	1 640 milj. €	1 953 milj.€
Näistä jälkirahoitushankkeita	4 kpl	5 kpl

Suurten investointien rahoitus (milj. €)



Liikennehankkeita valikoitu 6,5 Mrd. €

Hankekorissa noin 200 investointihanketta (yhteisarvoltaan lähes 20 Mrd. euroa), aloituskelpoisia hankkeita 52 yhteisarvoltaan n. 6,5 Mrd. euroa.

Valintaan ovat vaikuttaneet mm. PTS linjaukset, alueiden tarpeet ja ELY-keskusten tekemät priorisoinnit, elinkeinoelämän tarpeet ja ilmastomuutoksen hillitseminen

Kehittämishankkeiden avulla halutaan varmistaa:

- Suomen kilpailukyvyn ja kestäväen talouskasvun varmistaminen
- Päivittäinen liikennöitävyys sekä liikenteen täsmällisyyden parantaminen
- Matka- ja kuljetusketjujen toimivuus, turvallisuus ja riittävä palvelutaso
- Olemassa olevan verkon tehokas käyttö
- Liikennejärjestelmän kokonaisvaltainen kehittäminen



Tulevaisuuden pieniä investointiohjelmia

- Pienillä erityyppisillä toimilla voidaan parantaa liikennejärjestelmän toimivuutta lukuisissa yksittäisissä kohteissa eri puolilla Suomea ja kehittää liikenteen hallinta- tai informaatiopalveluja laajemmalla verkolla.
- Rahoitus perusväylänpidosta

