

Paraksesta

12.5.2011

Jukka Peltomäki

Vantaan apulaiskaupunginjohtaja

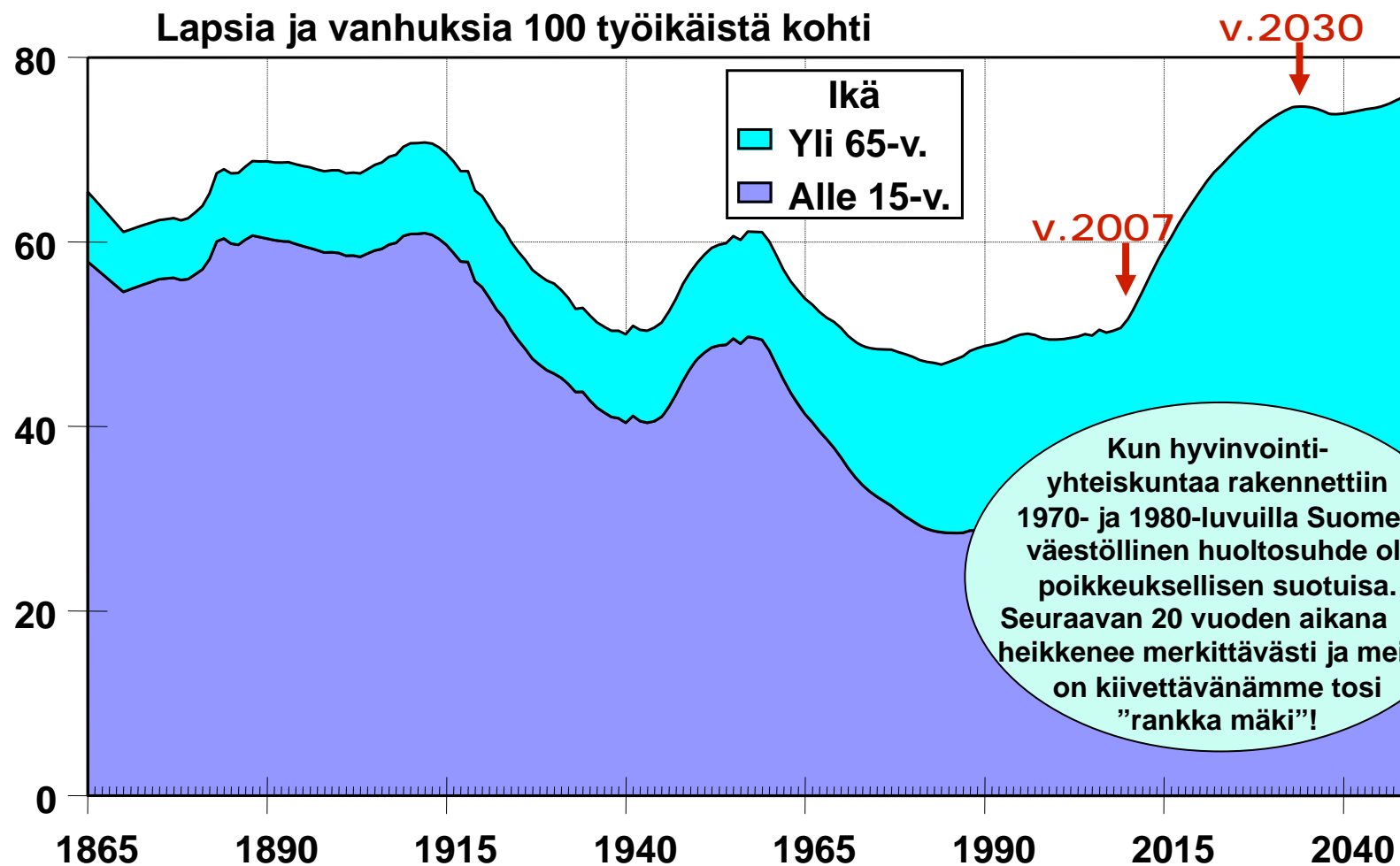
Paraksen projektipäällikkö vuosina 2005-2006



Vantaa

VANTAA

Väestöllinen huoltosuhde 1865-2050

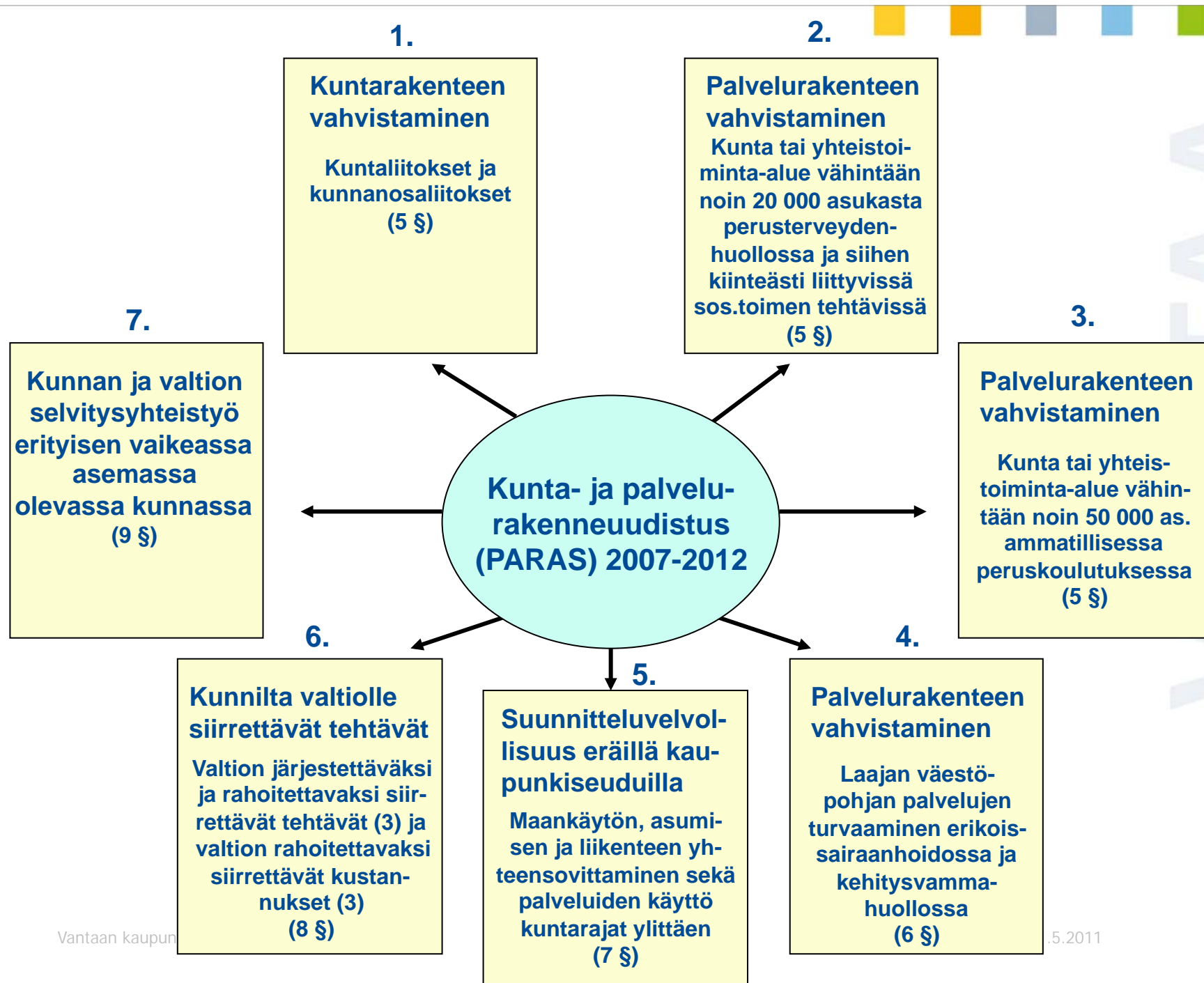


Lähde: Tilastokeskus

Väestötekijöiden vaikutus peruspalvelujen kysyntään Suomessa (indeksi 2010 = 100)

Menoerä	v. 2008 M€	v. 2010	v. 2020	v. 2030
SOSIAALIPALVELUT	4737	100	121	148
- lasten päivähoito	2443	100	106	104
- vanhainkodit	945	100	141	204
- kotipalvelut	699	100	133	182
- palveluasuminen (arvio)	650	100	136	193
TERVEYSPALVELUT	9051	100	115	133
- erikoissairaanhoido	5327	100	112	125
- terveyskeskukset	3724	100	119	145
KOULUTUSPALVELUT	6881	100	99	103
- esiopetus	293	100	108	108
- perusopetus	4006	100	104	108
- lukiokoulutus	626	100	89	96
- ammatillinen koulutus	1395	100	95	98
- ammattikorkeakoulut	561	100	96	94

Lähde: Sosiaali- ja terveysministeriö



Jari Stenvall, Hanna Vakkala, Antti Syväjärvi, Jaana Leinonen, Pekka Juntunen, Lasse Oulasvirta ja Aaro Tiilikainen (2009). Parasta nyt – Kunta- ja palvelurakennemuutoksen suunnitteluvaiheen loppuarviointi. 210 s. Valtiovarainministeriön julkaisuja 11/2009

Poimintoina tutkijoiden kolme (3) linjausta

1. Valtion ja kuntien välinen yhteistyö selkeämmäksi ja koordinoitummaksi

2. Järjestämisvastuuta selkeyttävä erityisesti yhteistoiminta-alueilla

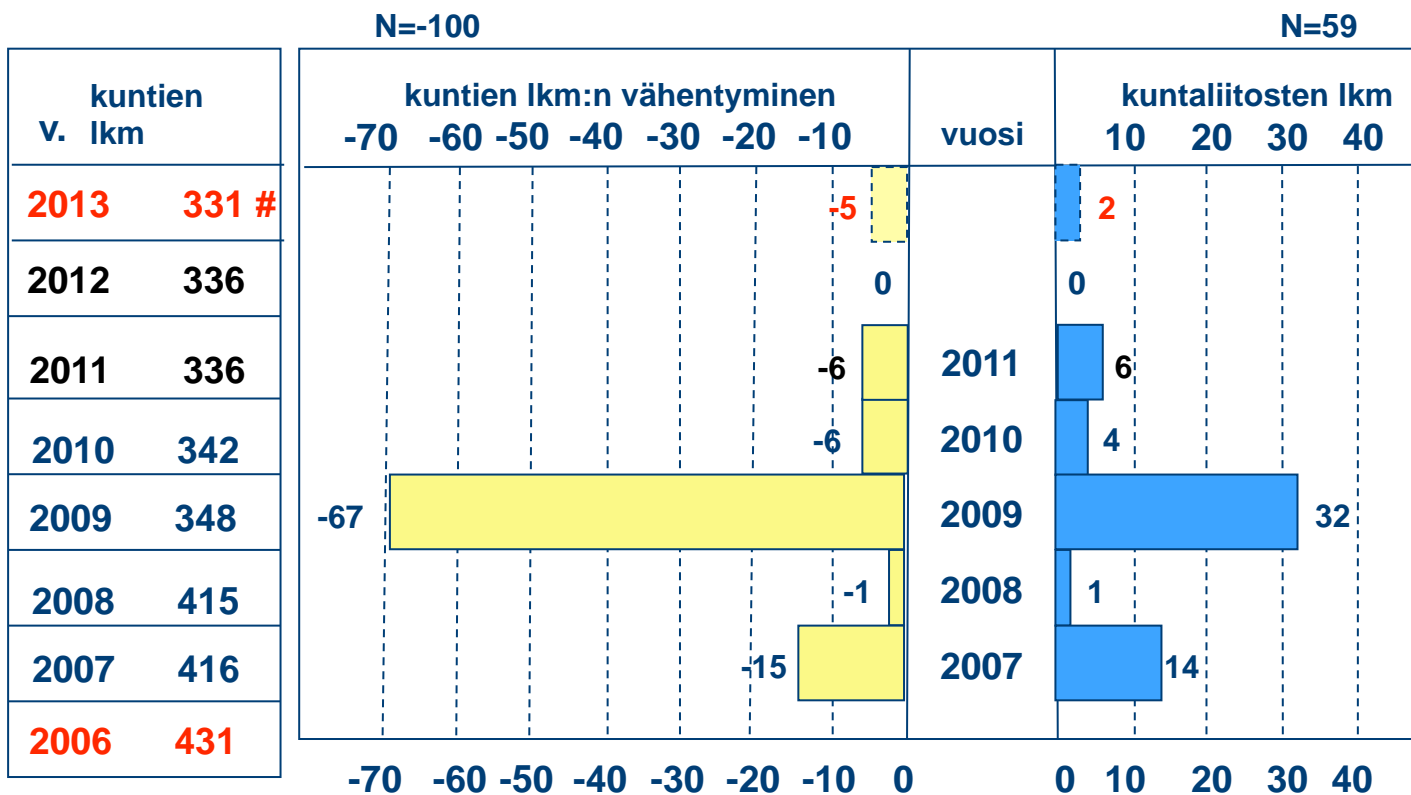
3. Vaihtoehto A. Annetaan kaupunkiseutujen kehittyä niiden omilla valinnoillaan

Vaihtoehto B. Annetaan kaupunkiseutulaki yhteistyön minimiehdoista

Vaihtoehto C. Luodaan kaupunkiseutusopimuskäytäntö (tutkijoiden ensisijainen vaihtoehto)

Tutkijat olivat oikeassa siinä, että ministeriöiden välille olisi kaivattu parempaa yhteistyötä, järjestämisvastuun käsite olisi pitänyt määritellä heti alkuun jämäkästi ja suurten kaupunkiseutujen yhteistyötä olisi pitänyt ohjata konkreettisemmin.

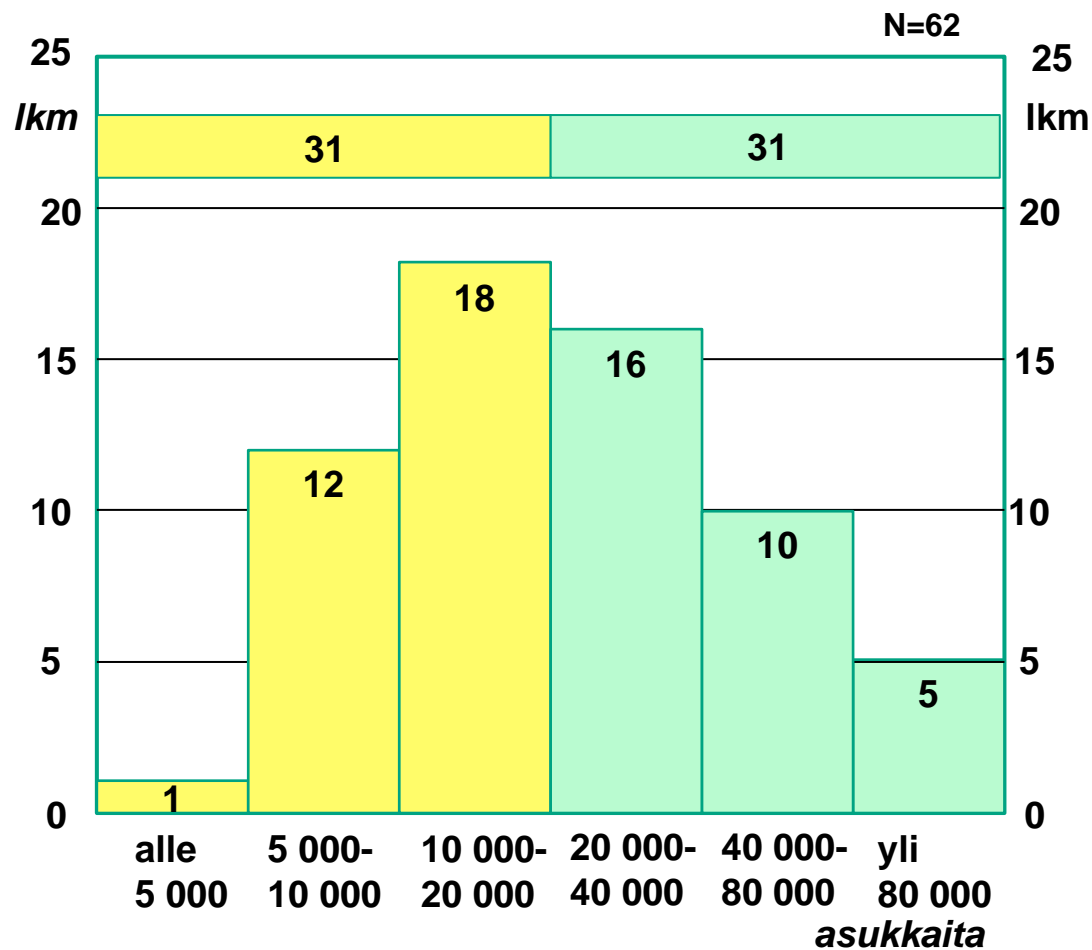
Kuntarakenteen muutokset Paras-vuosina 2007-2013



Vuoden 2013 tilanne on vielä avoin, sillä kunnilla on aikaa tehdä esitykset kuntajaon muuttamisesta maaliskuun loppuun 2012 saakka.

Kuntamäärän vähenemistä sadalla eli lähes neljänneksellä voidaan pitää määrällisesti merkittävänä saavutuksena, mutta se ei vielä riitä!

Vuosien 2005-2010 kuntaliitoksissa syntyneiden kuntien (62) asukasluvut



Peräti puolessa kuntaliitoksista uuden kunnan asukasmäärä on jäänyt alle 20 000 asukkaan eli kuntaliitoksen jälkeenkin on jäänyt vielä tarve yhteistoimintalueen perustamiseen.

Suurimmat kuntaliitokset vuosilta 2007-2013

(uuden kunnan asukasluku yli 20 000 asukasta ja lisäys yli 5 000 asukasta)

Uusi kunta	lkm	as.luku	vuosi
1. Oulu + Haukipudas +...	5	182 000	2013
2. Jyväskylä + Jyv. mlk +...	3	128 000	2009
3. Kouvola + Kuusank. +...	6	88 000	2009
4. Pori + Noormarkku	2	83 000	2010
5. Joensuu + Eno +...	3	72 000	2009
6. Lappeenranta + Joutseno	2	70 000	2009
7. Hämeenlinna + Hauho +...	6	66 000	2009
8. Seinäjoki + Nurmo +...	3	56 000	2009
9. Salo + Halikko +...	10	55 000	2009
10. Kokkola + Kälviä +...	4	46 000	2009
11. Kaarina + Piikkiö	2	30 000	2009
12. Raasepori	3	29 000	2009
13. Sastamala	3	25 000	2009
14. Jämsä + Jämsänkoski	2	23 000	2009
15. Pieksämäki + Pieksänmaa	2	21 000	2007
16. Äänekoski + Suolahti +...	3	20 000	2007

Kuntaliitokset ovat olleet niin pieniä , että vain joka neljännessä kuntaliitoksessa on ollut kyse yli 20 000 asukkaan kunnasta ja yli 5 000 asukkaan lisäyksestä.



Jatketaanko Parasta vuoden 2012 jälkeen?

**Paras-uudistuksen
jatko näyttää näin hallitus-
neuvottelujen alla vielä
mustalta aukolta.**

**Kun ottaa huomioon, että edessä
ovat erittäin kovat 20 vuoden
haasteet, tuntuisi erikoiselta, jos
Paras ei saisi jatkoa ja
vieläpä nykyistä
vahvempänä!**

VANTAA