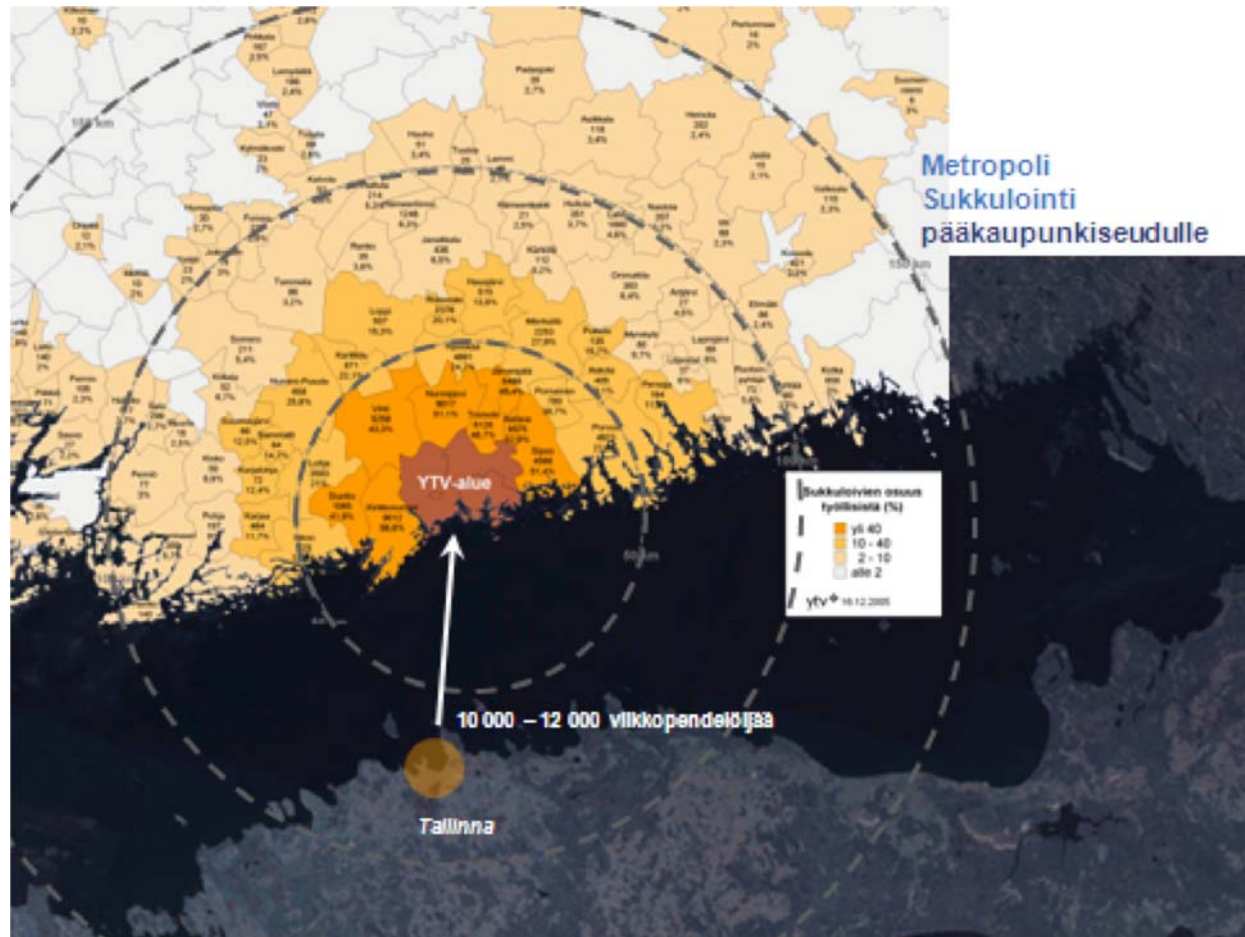




ESPOO
ESBO

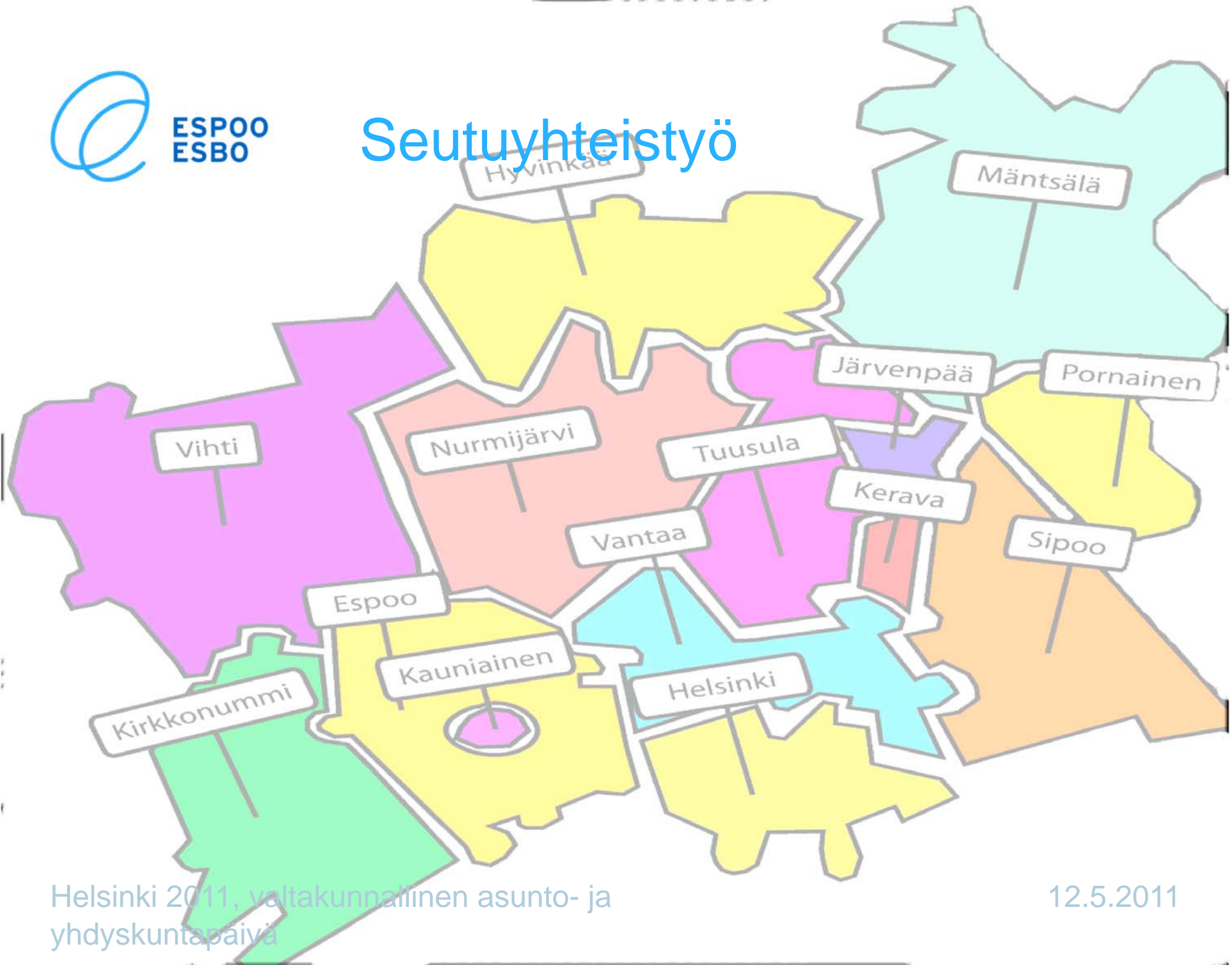
Laaja verkostomainen metropolialue





ESPOO
ESBO

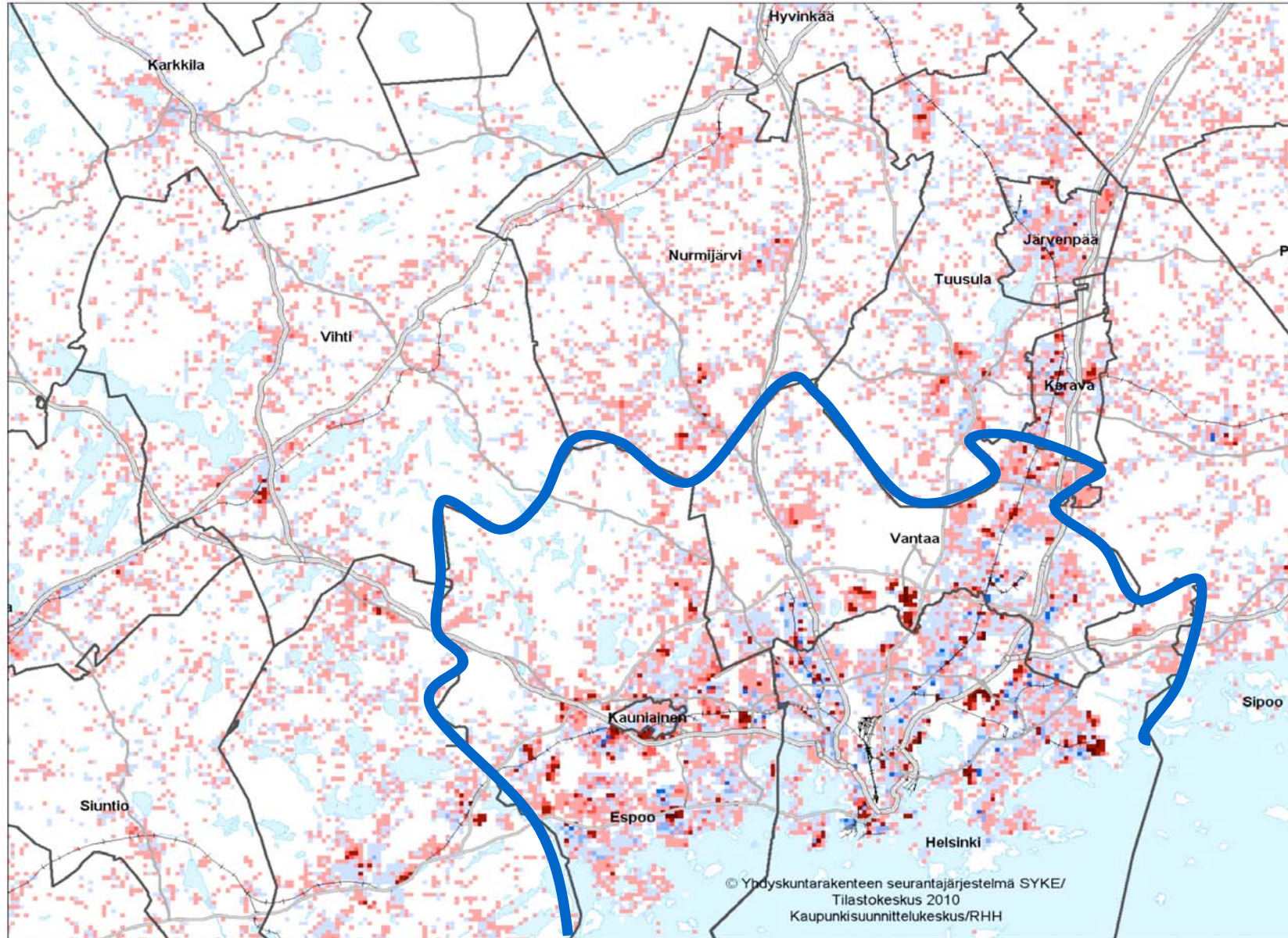
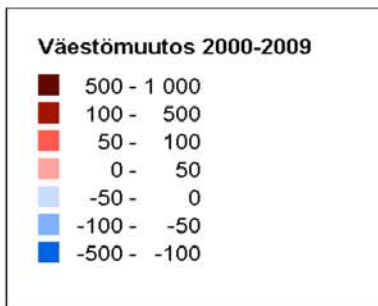
Seutuyhteistyö





ESPOO
ESBO

V. 2000-2009
väestönkasvu
hajautui koko
seudulle,
pääkaupunki-
seudun
vanhat lähiöt
menettivät
väkeä



© Yhdyskuntarakenteen seurantarjestelmä SYKE/
Tilastokeskus 2010
Kaupunkisuunnittelukeskus/RHH



ESPOO
ESBO

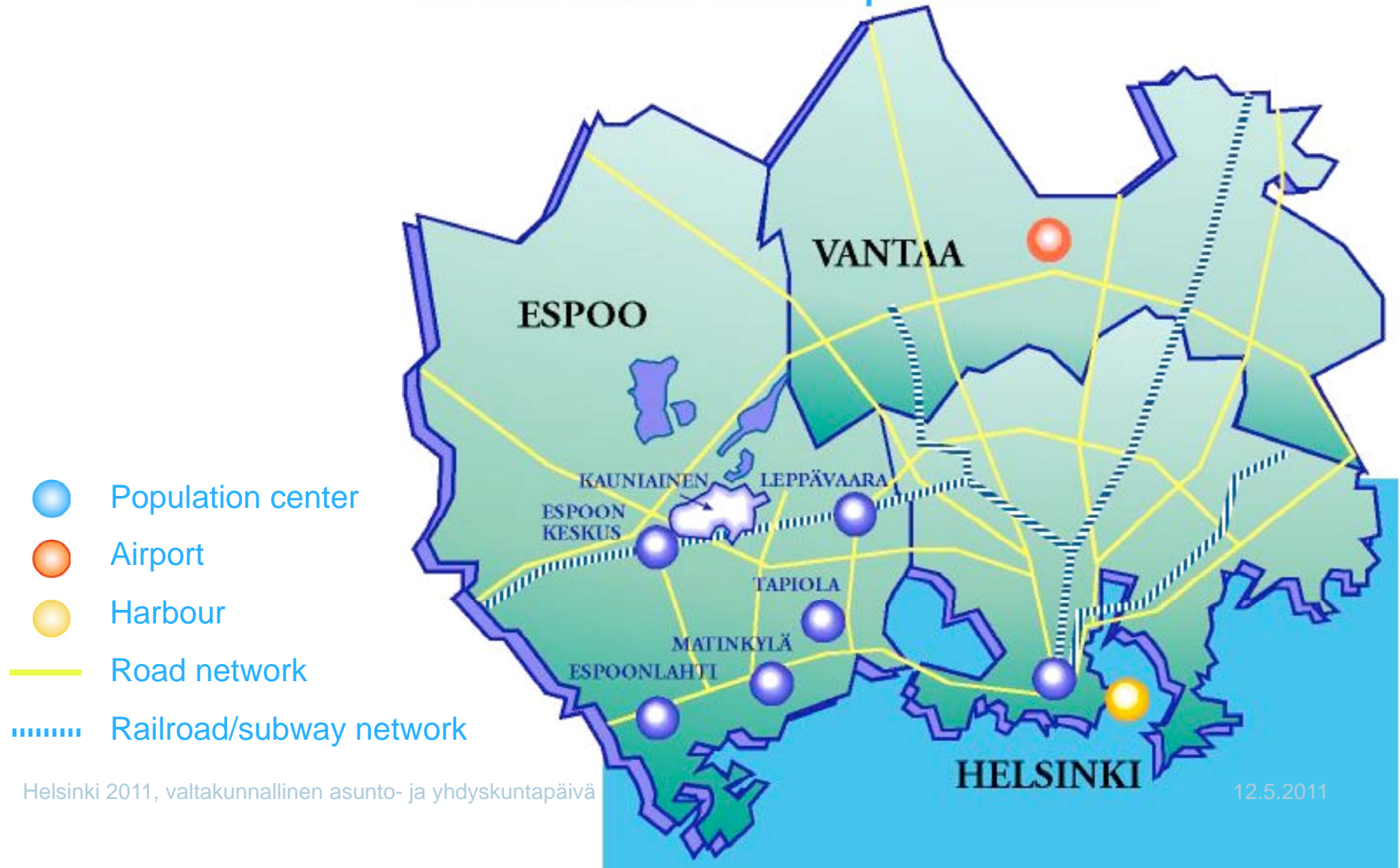
Helsingin seudun hallitusohjelma- tavoitteet, päätetty 8.4.2011

- Metropolipolitiikassa koko Helsingin seudun yhteisinä haasteina on maankäytön, asumisen, liikenteen ja ympäristöasioiden suunnittelu ja toteutus ja seudun kansainvälinen kilpailukyky.
- Helsingin seudun kuntien ja valtion kesken solmitaan maankäytön, asumisen ja liikenteen kattava aiesopimus (MAL – aiesopimus).
- Siihen tarvitaan kaavallinen yhteinen näkemys. Samalla kootaan yhteen suunnittelua ja valmistelua, edistetään demokraattista päätöksentekoa ja selkiinnytetään toimijoiden välistä työnjakoa.
- Helsingin seudulle tehdään yhteinen kilpailukykystrategia ja -aiesopimusta jatketaan valtion kanssa.



ESPOO
ESBO

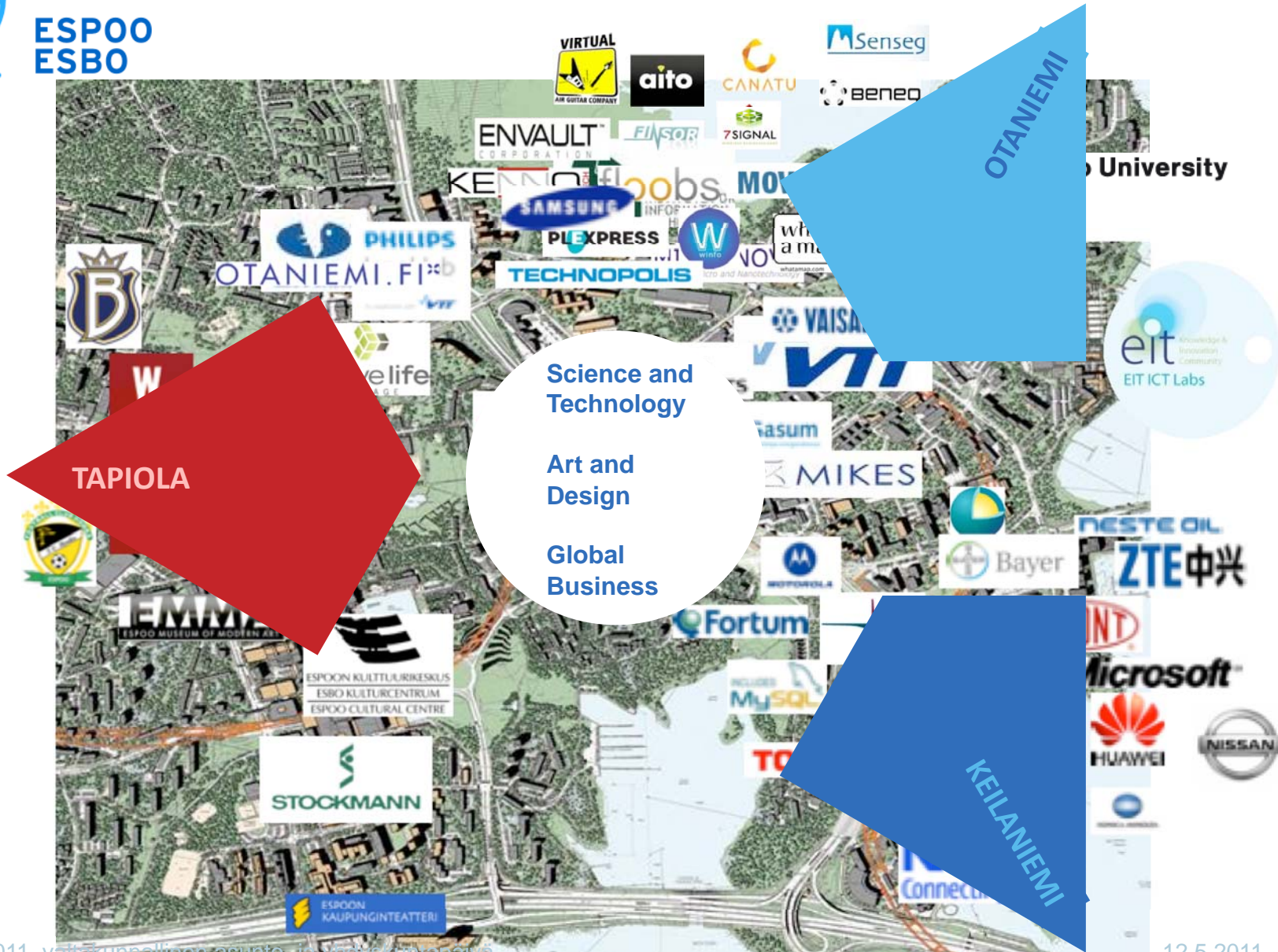
ESPOO in the Inner Metropolitan Area





ESPOO
ESBO

T3 INNOVATION TRIANGLE





Tavoitteena on kehittää Otaniemi-Keilaniemi-Tapiola (T3) -kokonaisuudesta Euroopan merkittävien yritysten, yliopistojen ja kaupunkien keskinäiseen vuorovaikutukseen perustuva avoin arvontuotantoympäristö, innovaatioiden ekosysteemi, joka vetää puoleensa investointeja, osaamista ja pääomia sekä muita alueen toimijoiden kannalta keskeisiä resursseja tuottamalla sellaista arvoa, jolla on globaalia merkitystä, kiinnostavuutta ja kysyntää.